

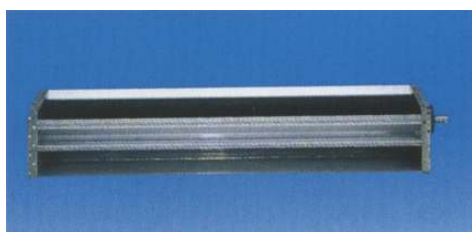
タンジェンシャルファンの特徴

従来のファンでは、性能及び機械構造が複雑で次世代技術では対応しきれないばかりでなく、後進性が指摘されます。

弊社のタンジェンシャルファンを使用することにより、多用性が増幅されていきます。

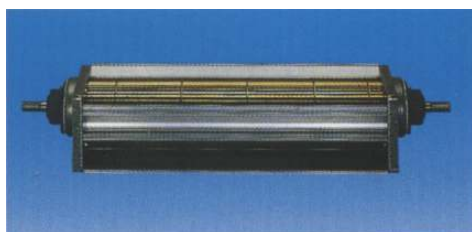
1. いかによりエネルギーを加えるかが目的であって、余分な構造をカットしたものです。
2. ダクトがついているものは、省エネルギー化に逆行しています。
3. 従来型のファンでは、風の流れが三次元方式であるのに対し、タンジェンシャルファンは二次元式である
4. タンジェンシャルファンは風量が多い
5. ファンの吐出口がワイドである
6. タンジェンシャルファンは設計しやすい
7. タンジェンシャルファンは据付場所を選ばない
8. タンジェンシャルファンは軽量である
9. 既設設備の改造がしやすい
10. タンジェンシャルファンは温度分布が良い
11. 省エネルギー効果は抜群である

タンジェンシャルファン 中型シリーズ の種類



タイプ TW150

モーター	別取付形
ローター径	150mm
ローター長さ	401mm～1264mm
温度	-25℃～+120℃



タイプ TTF150

モーター	別取付形
ローター径	150mm
ローター長さ	401mm～1264mm
温度	-40℃～+250℃

タイプ TW150 シリーズ 仕様

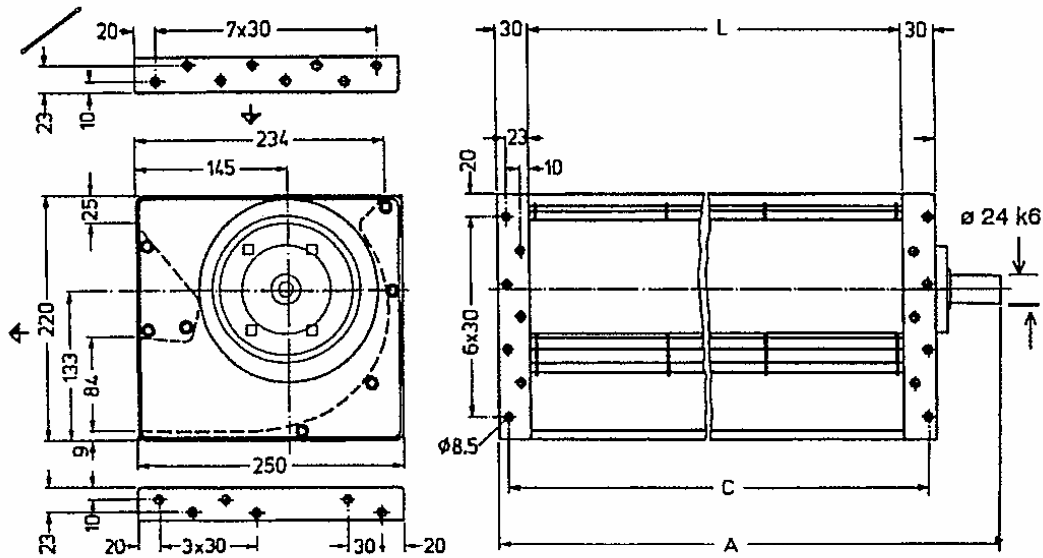
タイプ	温度	ローター有効長さ	本体	ローター
TWR150/401/N TWL150/401/N	-25°C~+120°C	401mm	アルミニウム	スチール 亜鉛メッキ
TWR150/601/N TWL150/601/N	-25°C~+120°C	601mm	アルミニウム	スチール 亜鉛メッキ
TWR150/864/N TWL150/864/N	-25°C~+120°C	864mm	アルミニウム	スチール 亜鉛メッキ
TWR150/1064/N TWL150/1064/N	-25°C~+120°C	1064mm	アルミニウム	スチール 亜鉛メッキ
TWR150/1264/N TWL150/1264/N	-25°C~+120°C	1264mm	アルミニウム	スチール 亜鉛メッキ

タイプ TTF150 シリーズ 仕様

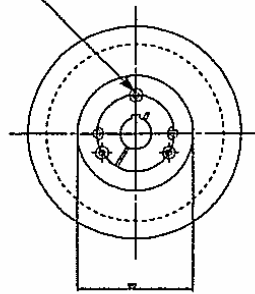
タイプ	温度	本体	ローター	寸法			風量 Vmax (m ³ /h)	静圧 ΔPf max (Pa)	回転数 n max (min ⁻¹)	重量 (kg)
				L (mm)	A (mm)	C (mm)				
TTF150/401/N	-40°C~+250°C	特殊鋼 アルミニウム	スチール 亜鉛メッキ	401	759	447	5300	440	2400	16
TTF150/601/N	-40°C~+250°C	特殊鋼 アルミニウム	スチール 亜鉛メッキ	601	959	647	7500	440	2400	19
TTF150/864/N	-40°C~+250°C	特殊鋼 アルミニウム	スチール 亜鉛メッキ	864	1222	910	9700	340	2200	22
TTF150/1064/N	-40°C~+250°C	特殊鋼 アルミニウム	スチール 亜鉛メッキ	1064	1422	1110	11000	300	2000	25
TTF150/1264/N	-40°C~+250°C	特殊鋼 アルミニウム	スチール 亜鉛メッキ	1264	1622	1310	9000	145	1400	28

グリスアップ

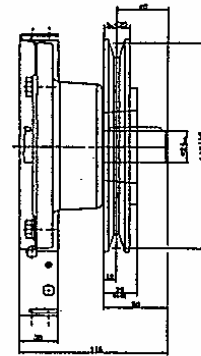
- ① ベアリングユニットの温度は出来るだけ常温（30°C以内）におさえてください。
 - ② ベアリングユニットの温度が 70°C以下でのグリスアップの間隔は、50°C以下の場合の倍となります。
 - ③ 軸受用潤滑剤 STABURAGS N-12 をご使用下さい
- ファンに異常が生じた時は、即停止させて点検して下さい。



Zylinderschrauben mit Innensechskant SW 5

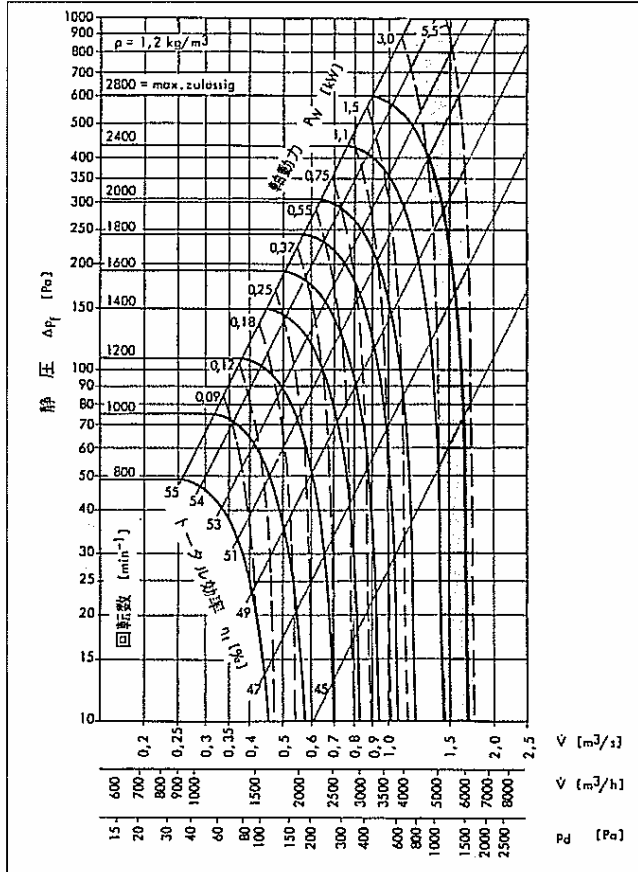


TW. 150/.../N

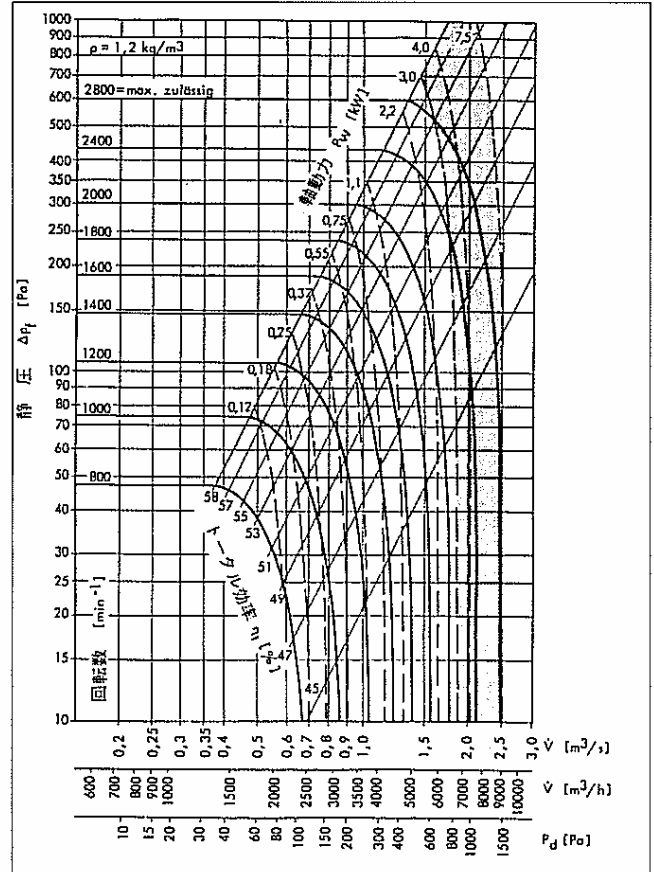


タイプ	寸法			風量 Vmax (m ³ /h)	静圧 ΔPf max (Pa)	回転数 n max (min ⁻¹)	重量 (kg)
	L (mm)	A (mm)	C (mm)				
TWR150/401/N TWL150/401/N	401	547	447	6200	600	2800	10
TWR150/601/N TWL150/601/N	601	747	647	8800	600	2800	13
TWR150/864/N TWL150/864/N	864	1010	910	12000	510	2600	16
TWR150/1064/N TWL150/1064/N	1064	1210	1110	14000	430	2400	19
TWR150/1264/N TWL150/1264/N	1264	1410	1310	12000	245	1800	22

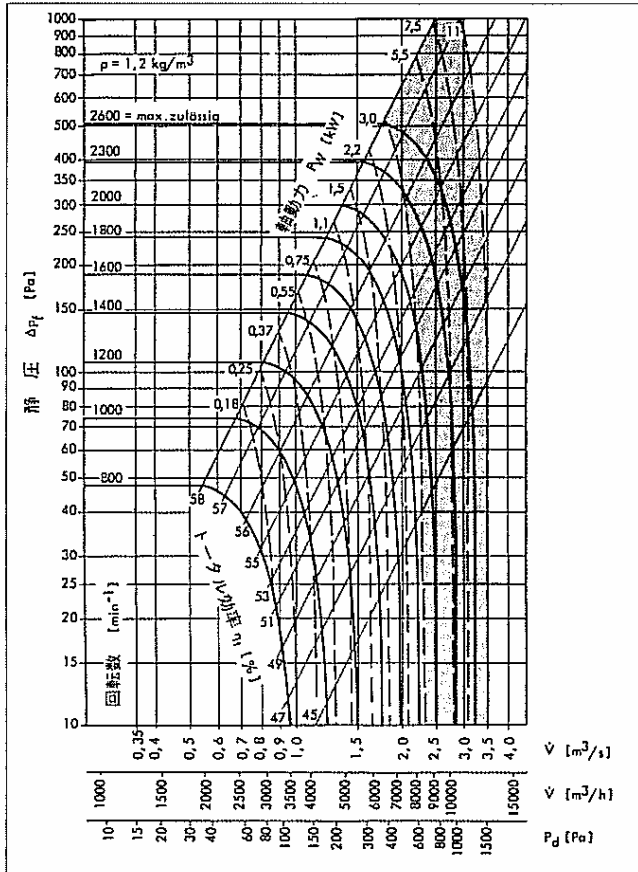
L401mm



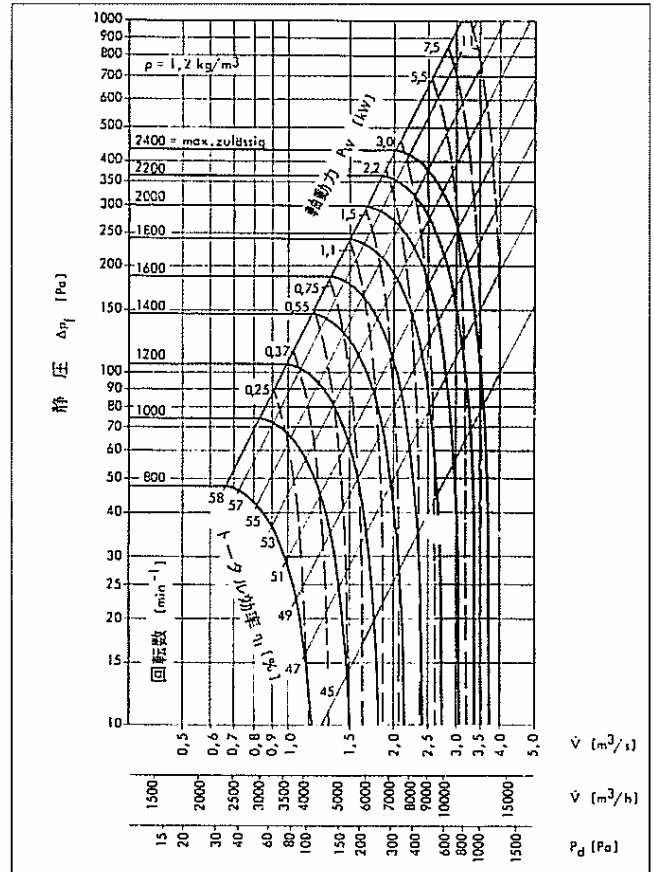
L601mm



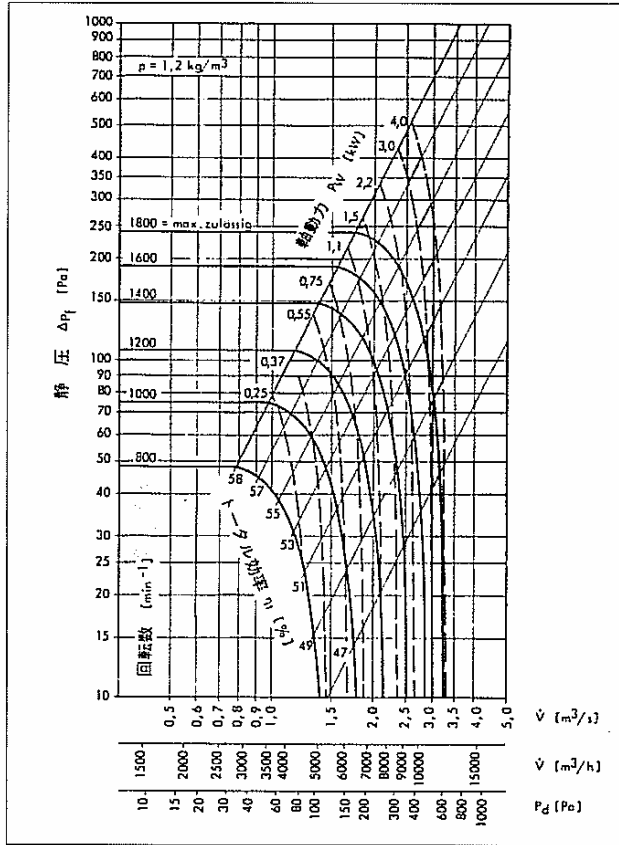
L864mm



L1064mm

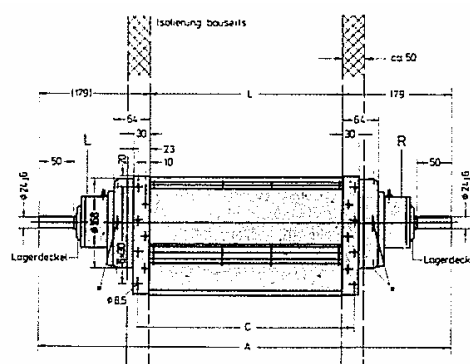
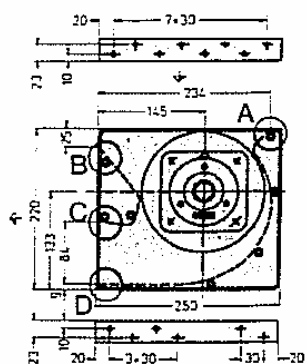


L1264mm



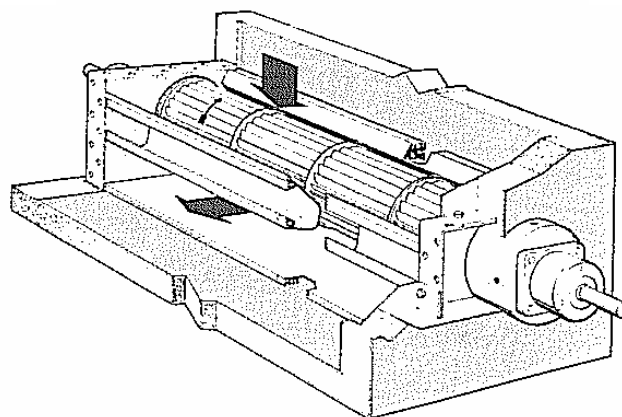
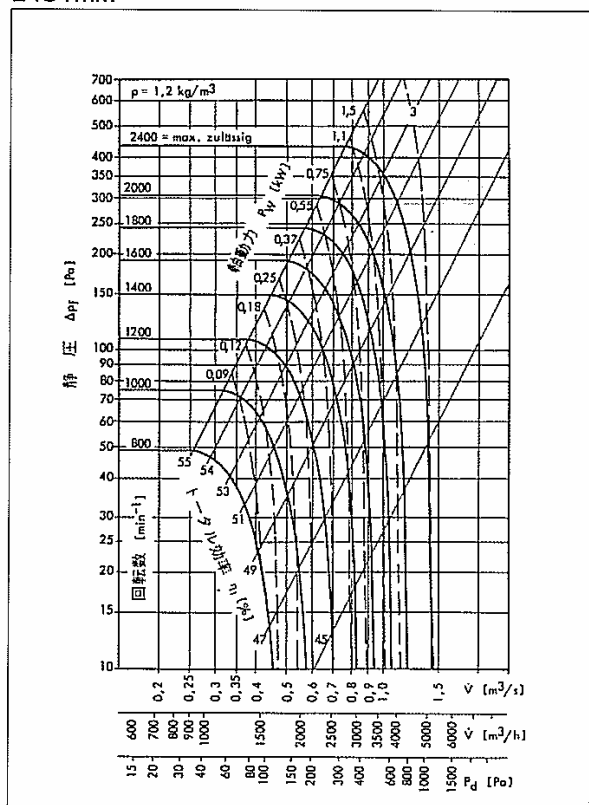
タイプ TTF150 シリーズ 仕様・寸法表

タイプ	温度	本体	ローター	寸法			風量 Vmax (m ³ /h)	静圧 ΔPf max (Pa)	回転数 n max (min ⁻¹)	重量 (kg)
				L (mm)	A (mm)	C (mm)				
TTF150/401/N	-40°C~+250°C	特殊鋼 アルミニウム	スチール 亜鉛メッキ	401	759	447	5300	440	2400	16
TTF150/601/N	-40°C~+250°C	特殊鋼 アルミニウム	スチール 亜鉛メッキ	601	959	647	7500	440	2400	19
TTF150/864/N	-40°C~+250°C	特殊鋼 アルミニウム	スチール 亜鉛メッキ	864	1222	910	9700	340	2200	22
TTF150/1064/N	-40°C~+250°C	特殊鋼 アルミニウム	スチール 亜鉛メッキ	1064	1422	1110	11000	300	2000	25
TTF150/1264/N	-40°C~+250°C	特殊鋼 アルミニウム	スチール 亜鉛メッキ	1264	1622	1310	9000	145	1400	28

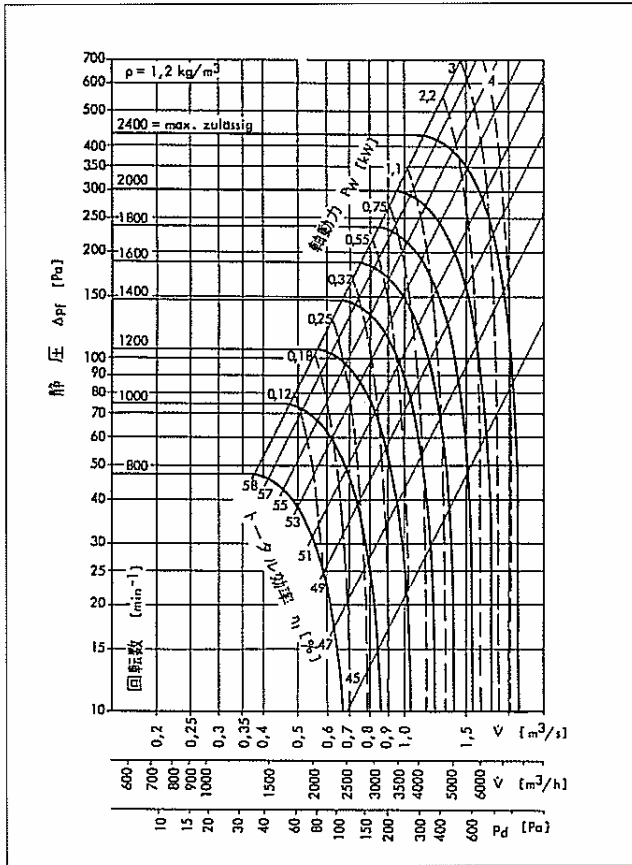


タイプ TTF150 性能表

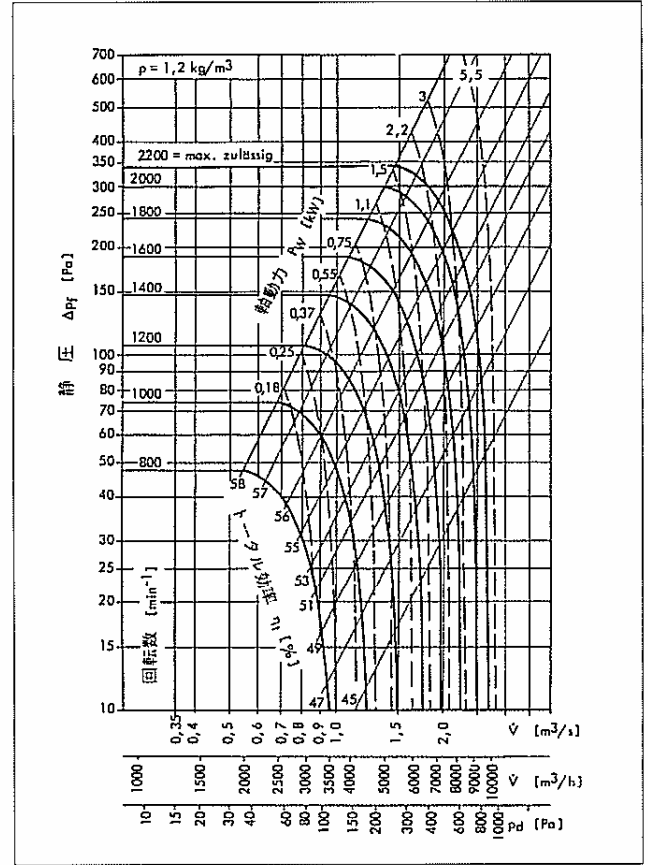
L401mm



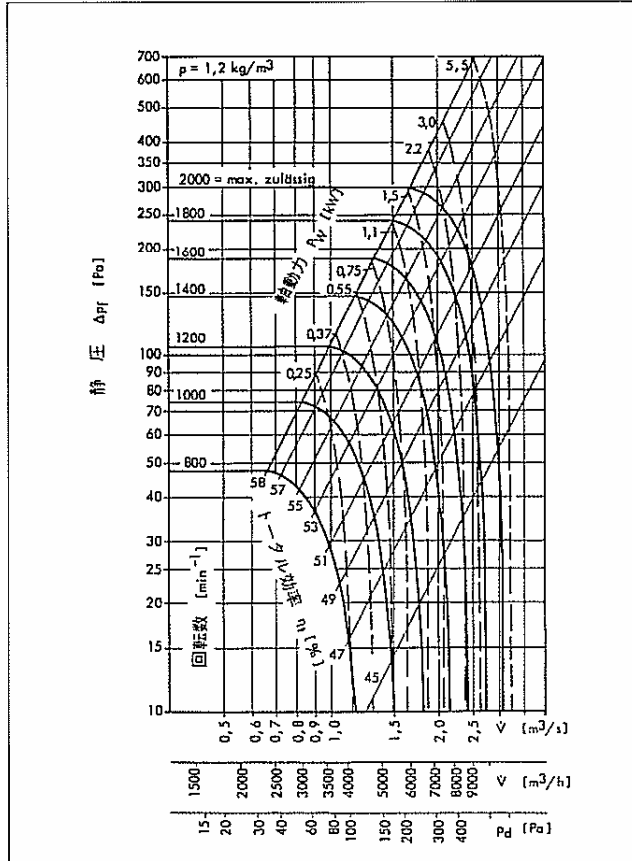
L601mm



L864mm



L1064mm



L1264mm

